

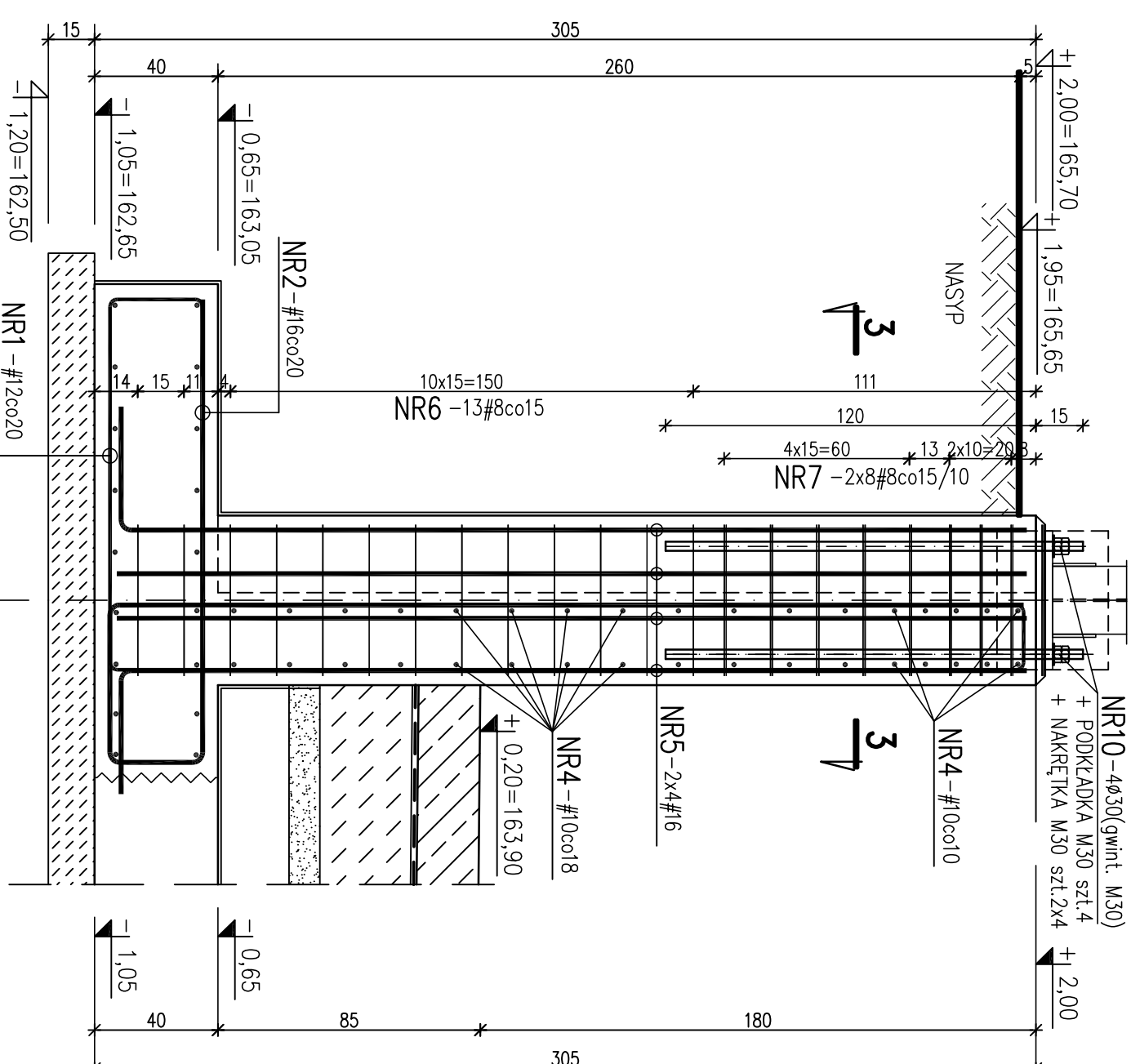
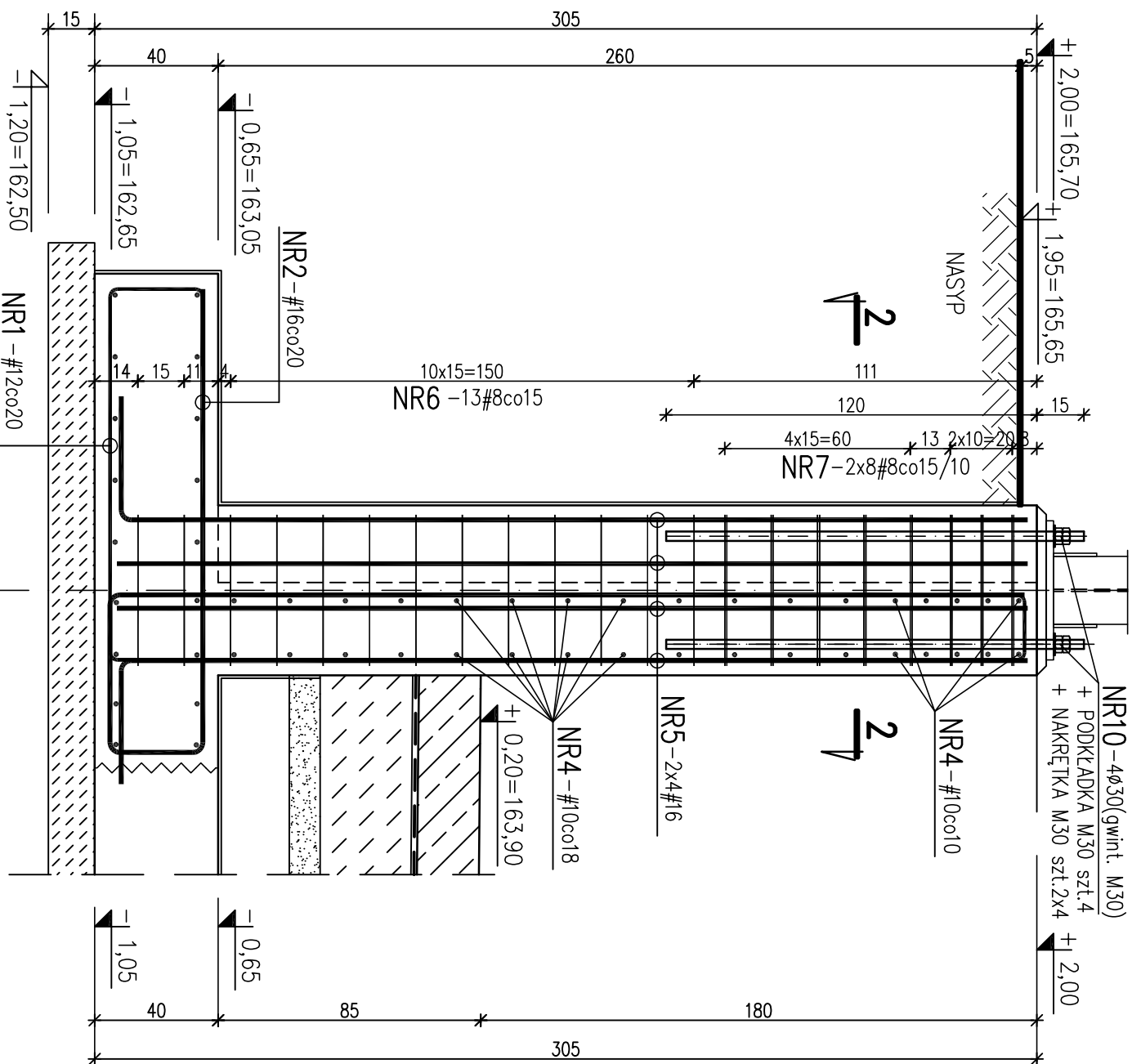
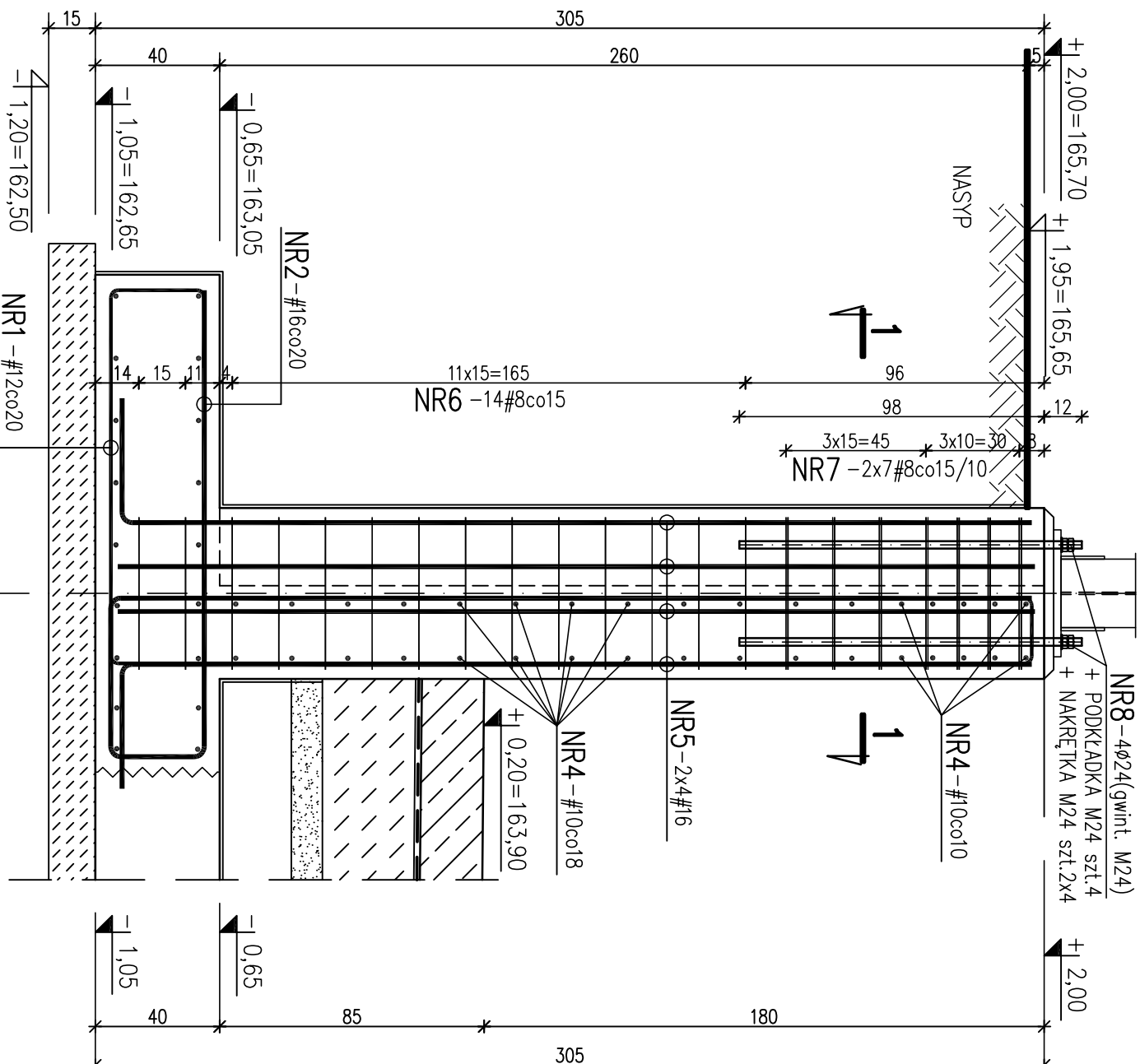
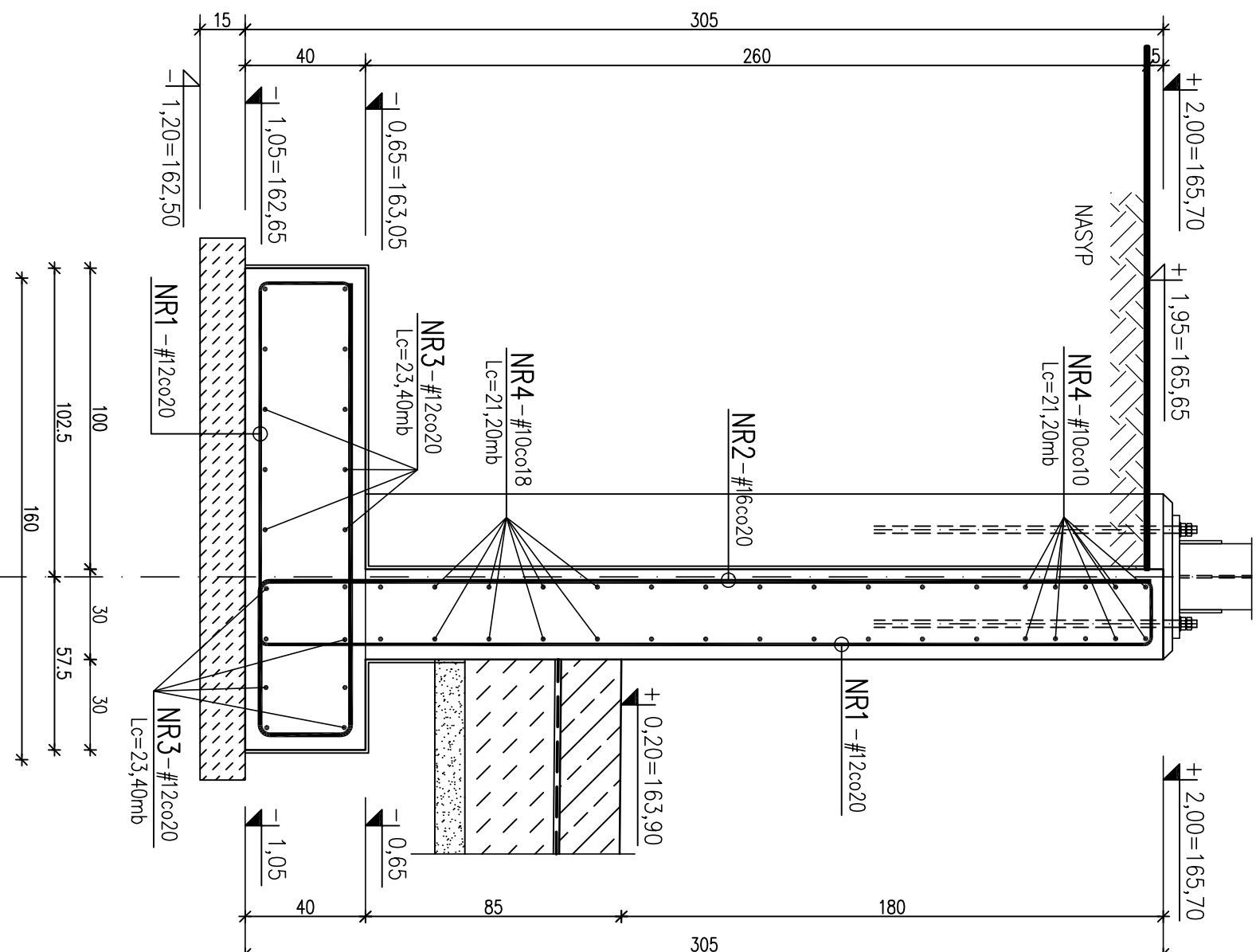
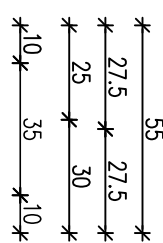
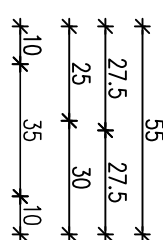
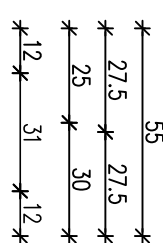
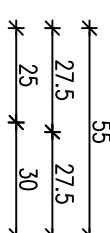
OB. NR16 - MAGAZYN NA OSAD ODWODNIONY I

ŚCIANA OPOROWA 1:20
szt.1 L=22,70m

COKOŁ W OSIACH H/2 1:20

COKŁ W OSIACH H/1 1:20

COKÓŁ W OSIACH H/3 1:20

[illegible]

Wykaz stali zbrojeniowej

(II)

(II)

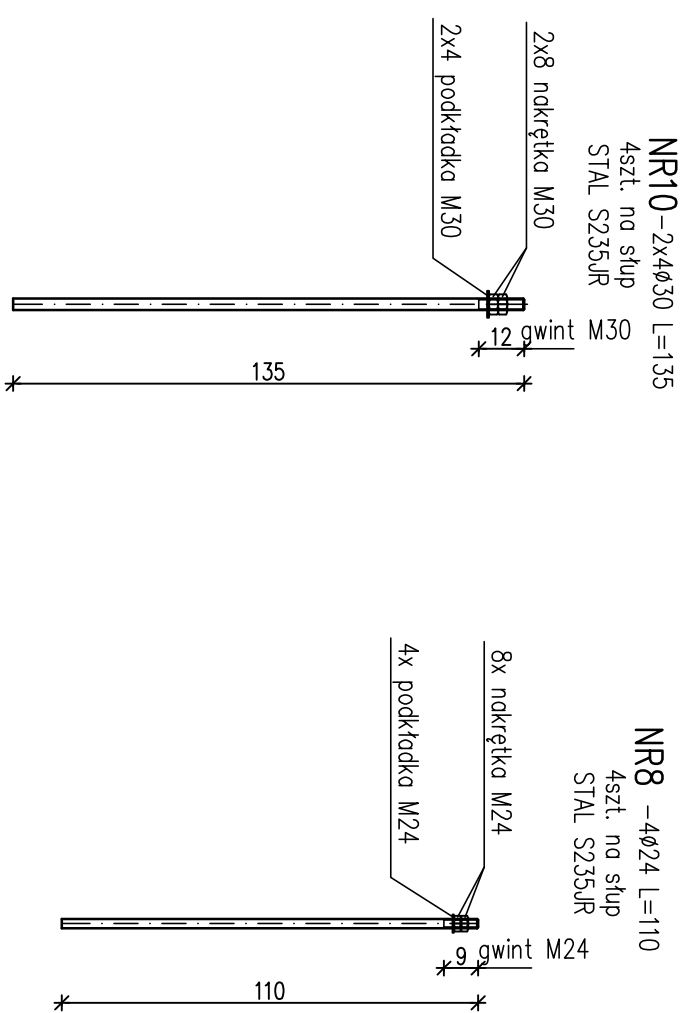
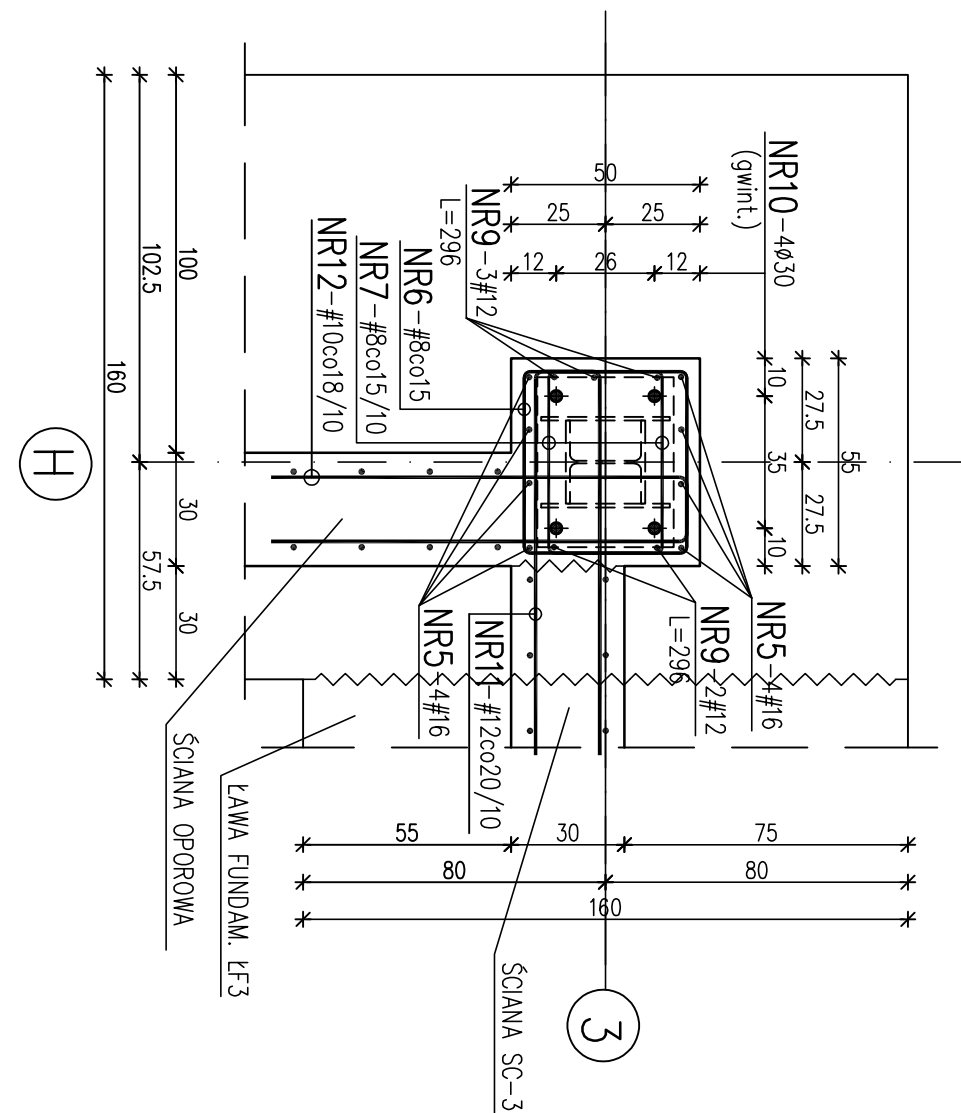
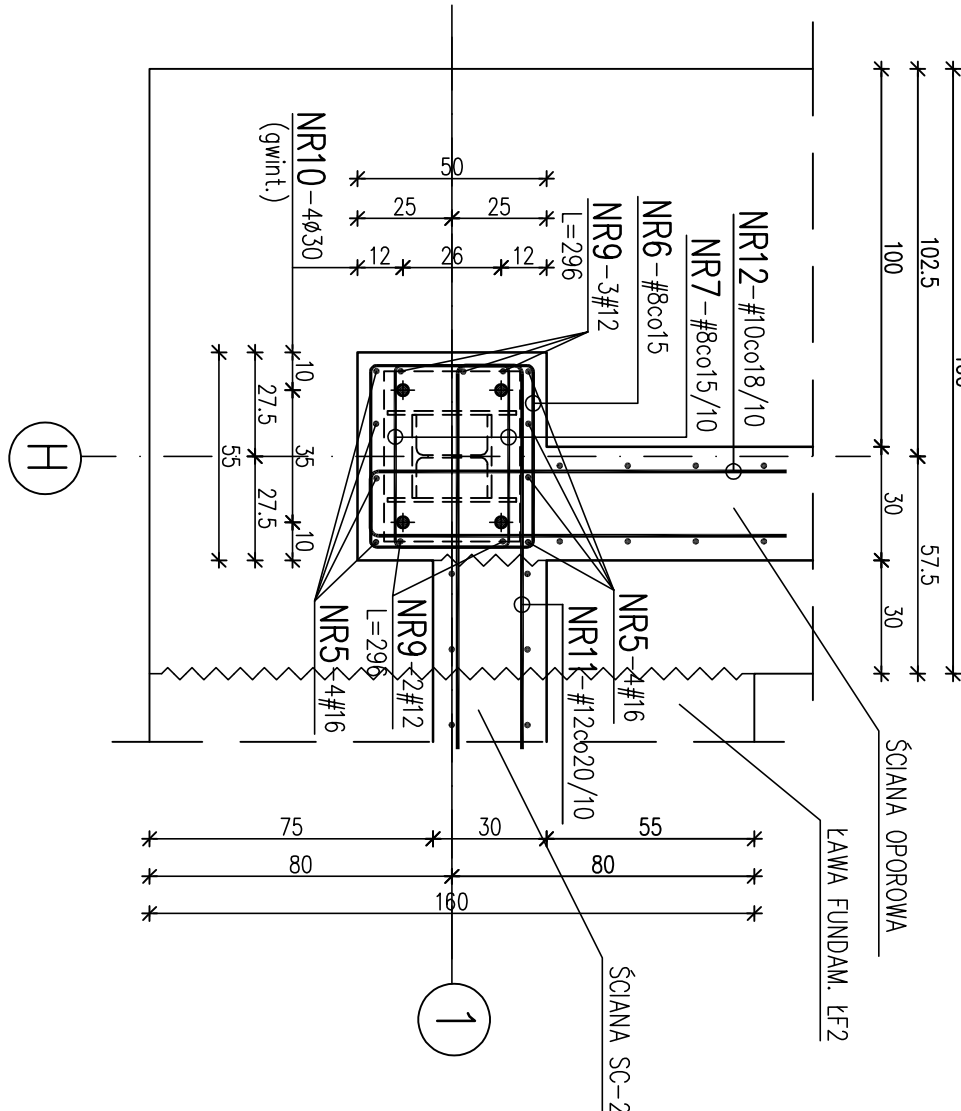
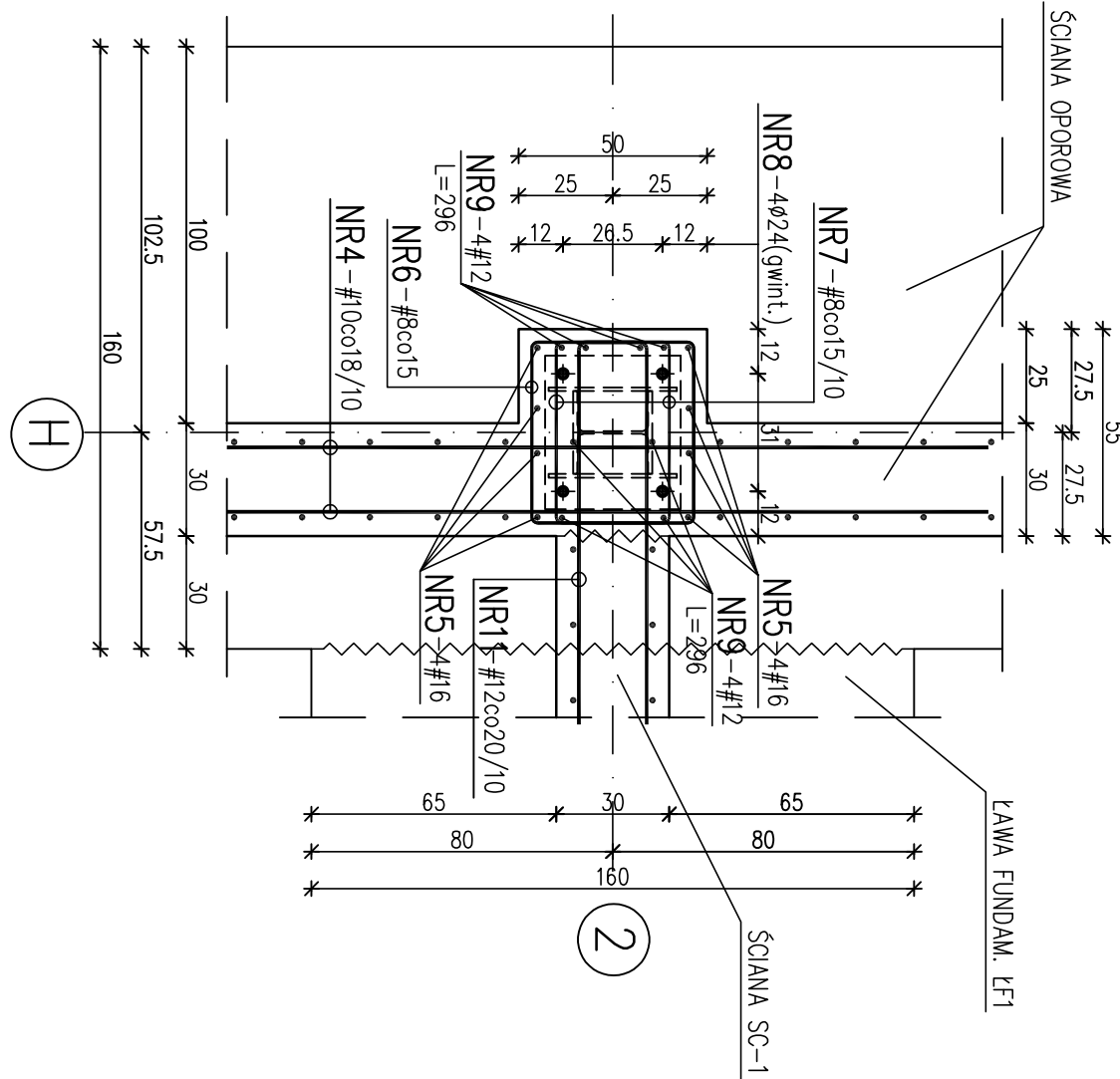
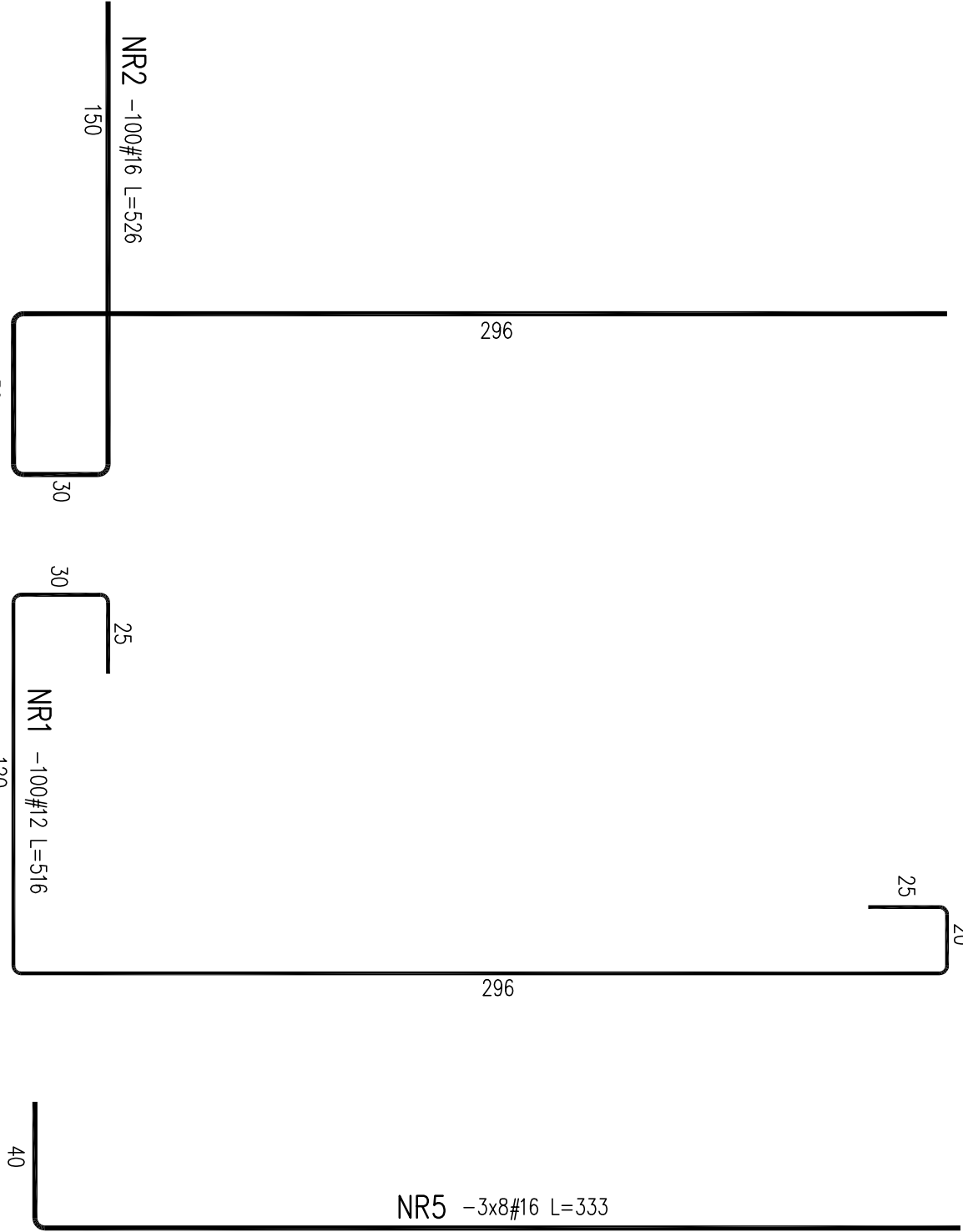
②

②

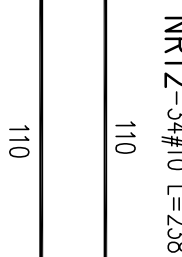
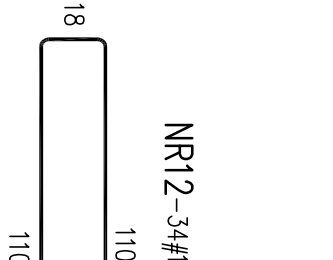
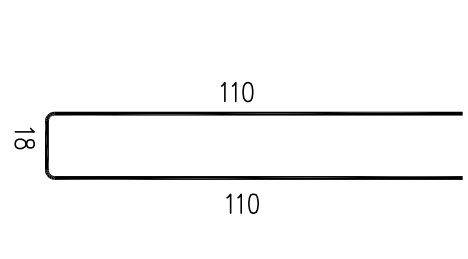
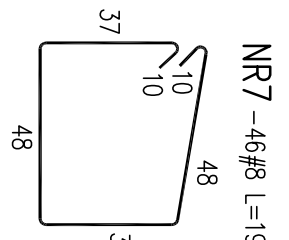
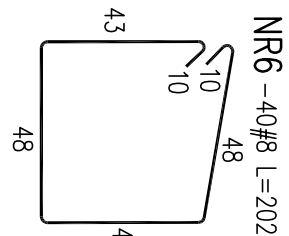
PRZEKRÓJ 1-1

PRZEKRÓJ 2-2

PRZEKRÓJ 3-3



ZESTAWIENIE NAKRETEK I PODKRADEK	
NAKRETKA M24	SZT. 8 MASA – 0,83 kg
PODKRADKA M24	SZT. 4 MASA – 0,14 kg
NAKRETKA M30	SZT.16 MASA – 3,52 kg
PODKRADKA M30	SZT. 8 MASA – 0,52 kg
MASA OGÓŁEM – 5,01 kg	



UWAGA:

1. RYS. ROZPAKRYWAĆ ŁĄCZNIE Z PROJ. TECHNOLOGICZNYM.
2. ZABEZPIECZENIA ANTYKOROZYJNE WG OPISU TECHNICZNEGO
3. IZOLACJE POWIERZCHNI STYKAJĄCYCH SIĘ Z GRUNTEM:

4. OTULINA ZBROJENNA:
 - ŁAWA FUNDAMENTOWA - 5cm
 - ŚCIANY OPOROWE - 5cm
 - ŚCIANY - 5cm
 5. WMIARZ PODANO W cm.
 6. WSZYSTKIE WPŁYKI KANALIZACJE STFAZWAĆ - 2x2cm.
7. USTUPOWANE ELEMENTÓW Wg RYSUNKÓW RZUTÓW I PRZECZKOÓW

BETON C30/37
BETON PODŁOŻA C8/10
STAL KL. A-IIIN RB500W
STAL PROFILOWA S235JR

INWESTOR:		Stowarzyszenie Gospodarki Komunalnej sp. z o.o., ul. Włodarska 8, 55-540 Świdów	
ZADANIE INWESTYCYJNE:		PRZEBUDOWA I ROZBUDOWA KOMUNALNEGO OZYSZCZALNI ŚCIEKÓW W ŚWIDOWIE	
Nazwa opracowania:		Branża:	
PROJEKT WYKONAWCZY PRZEBUDOWY I ROZBUDOWY KOMUNALNEGO OZYSZCZALNI ŚCIEKÓW W ŚWIDOWIE		konstrukcja	
Tytuł projektu:		Stacja:	
OB. nr 16.17 - MAGAZYN NA OSŁO ODMOCNIONY I IIII		1:20	
Słowa opisowe : konstrukcja		Data:	
08.11.2019		03.03.2019	
Projektant:		Fotok:	
mgr inż. Konrad Czuchrański		P.W.	
mgr inż. Andrzej Kozłowski		Tępnik:	
mgr inż. Paweł Kuczyński		K.P.W.	
190319.W.K.		16.17-7	